

一種の鎖國説

近來新聞演説の慣用語として日本は東洋の覇主たる可なりと云ふは東洋の覇權を掌握せざる可らずと云ふ言辭ありて類りに國民の雄圖壯心を代表するかの如く...

佛國大統領の地位

佛國大統領の地位に及ぶ可しとの報道ありたれども其何故なるやは更に知るよしなかりしが既に前號の電報欄内にも見ゆる如く...

佛國東洋艦隊の新艦

フオーフェーは先頃上海を抵着して本國へ歸航したり之に代て返還する可き軍艦は巡洋艦デカールにして...

軍艦須磨乗組員の任命

軍艦須磨は念々全部落成したるに付去る二日艦長を任命せしむるに左の如く夫れ一乘組員の任命ありたり但し江越大輔關士及び...

露國汽船會社と支那商業

露國汽船會社より報なりて英國新聞に掲載する所を見るに露國商航業會社は來春早々黒龍江と滿州...

汽船の衝突

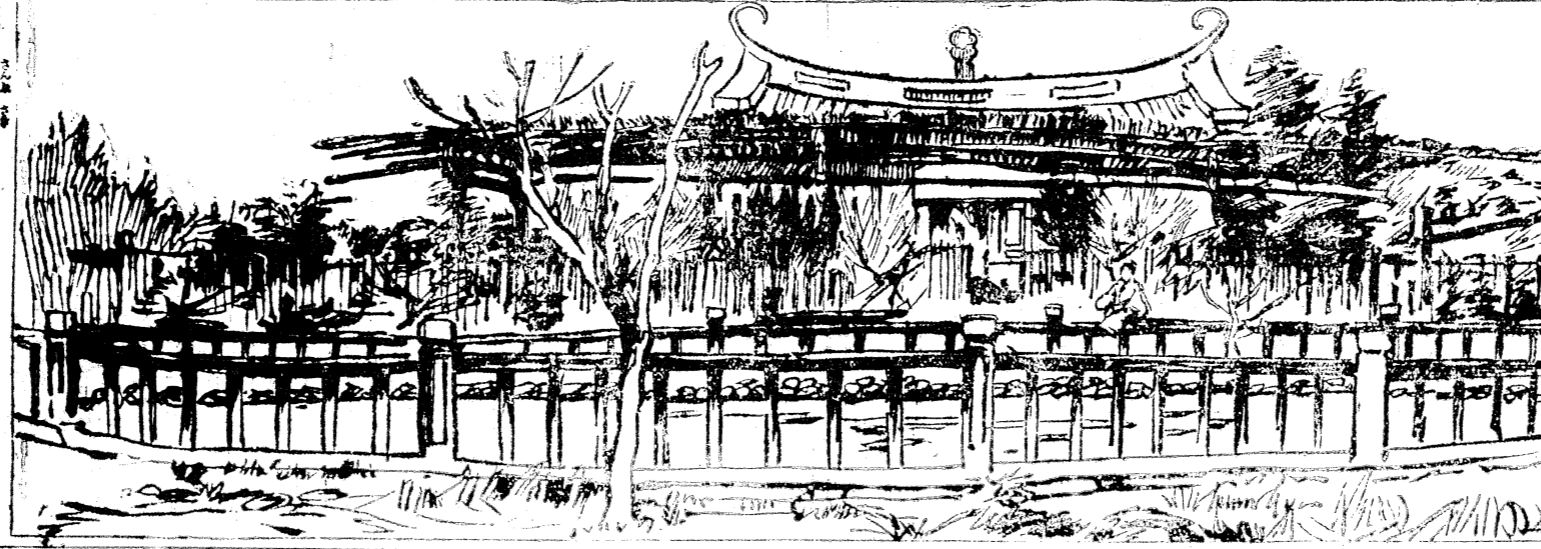
御用船千早丸(大阪廣海仁三郎氏所有二百四十餘噸)は去る二日の午前十時半大阪より兵庫へ入港の際同地崎上町橋より東北凡を一町半計...

四日市港の貨物集散

伊勢國四日市港は人口僅に二萬有餘に過ぎざる地なれども其商業工業の盛にして貨物集散の頻繁なるは全國諸港の商港中に在りても多く其比を見ざる程なり...

國なりしに二十七年には殆んど三千萬圓(輸出凡そ一千六百萬圓、輸入凡そ一千四百萬圓)に達し輸出品の重なるものは米穀、茶、生絲、種蠶、絹織、清酒、糖、陶器、紙等にして産出地は三重、愛知、岐阜、滋賀、福井、石川等の各縣下、仕向先は東京、横濱、其他の各地より輸入品の重なるものは餅粕、石油、砂糖、外國米、洋綿、石灰、洋反物、舶來雜品等にして仕向先は東京、横濱、神戸、北海...

臺灣吳家の庭園圖



○北海道移住民の景況 同道の移住民は去る二十六年来毎年五千人以上に上り三箇年にて前二十五...

○教科書專用の弊 身教科書に採用し居る東洋書院の教科書は其の弊を得たると同様にして同書院を要求し之を撤れり人なる同縣下の書肆七名も終に明らかなるより具申するといふ